



**КОМИТЕТ ИМУЩЕСТВЕННЫХ ОТНОШЕНИЙ  
АДМИНИСТРАЦИИ ПЕРМСКОГО МУНИЦИПАЛЬНОГО ОКРУГА**

**РЕШЕНИЕ**

о размещении объектов № 1024

Пермский край  
Пермский округ

18.05.2023

Комитет имущественных отношений администрации Пермского муниципального округа разрешает Открытому акционерному обществу «Межрегиональная распределительная сетевая компания Урала» (ИНН 6671163413, ОГРН 1056604000970, почтовый адрес: 620026, г. Екатеринбург, ул. Мамина Сибиряка, д. 140)

размещение объекта: «Строительство ВЛ 0,4 кВ с установкой ПУ для электроснабжения п. Юг (4500075198)»

на землях государственная муниципальной собственности

на срок бессрочно

Местоположение: Пермский край, Пермский муниципальный округ, п. Юг

Приложение: схема предполагаемых к использованию земель или земельных участков.

Особые условия использования:

1) При установке опор электросетевого хозяйства учесть параметры ширины проезда улично-дорожной сети, во избежание сужения полосы отвода дороги. Установить опоры на расстоянии не более 2 метров от границ земельного участка.

2) При условии получения разрешения на производство земляных работ.

Заместитель председателя комитета  
имущественных отношений администрации  
Пермского муниципального округа



М.В. Королева

(подпись, печать)

**Схема предполагаемых к использованию земель  
или части земельного участка**

Объект: Строительство ВЛ 0,4 кВ с установкой ПУ для электроснабжения п.Юг (4500075198)

Местоположение: Пермский край, Пермский муниципальный округ, п.Юг

Площадь земель или части земельного участка, кв.м 66

Категория земель: - Земли населенных пунктов

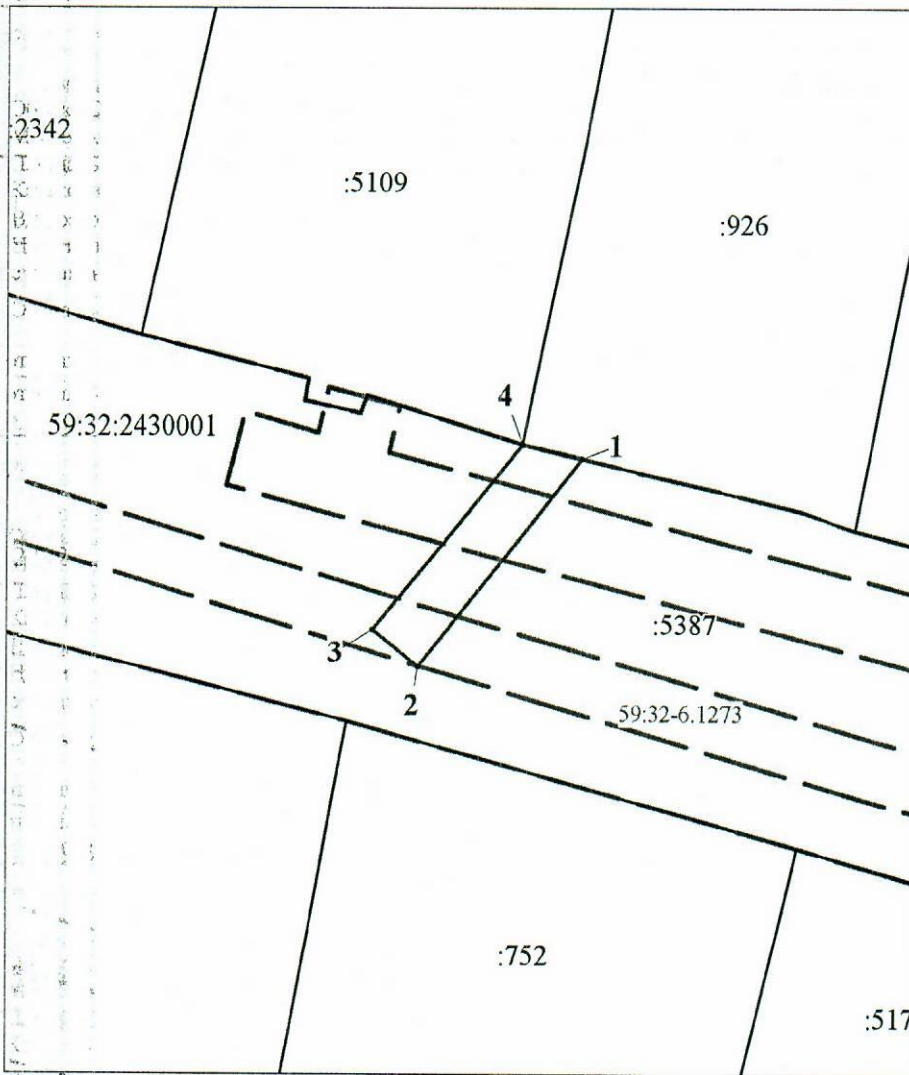
Вид разрешенного использования: -

Цель использования: под объекты инженерного оборудования электроснабжения Строительство ВЛ 0,4 кВ с установкой ПУ для электроснабжения п.Юг (4500075198)

Описание границ смежных землепользователей:

от точки 1 до точки 4 - земельный участок с кадастровым номером 59:32:2430001:5387

от точки 4 до точки 1 - земельный участок с кадастровым номером 59:32:2430001:926



Масштаб 1:500

**Координаты характерных точек МСК-59, зона 2**

№	Координаты, м	
	X	Y
1	2	3
1	486582.71	2226567.18
2	486568.65	2226556.06
3	486571.13	2226552.93
4	486583.67	2226563.11
1	486582.71	2226567.18

**Условные обозначения:**

- предполагаемые к использованию земли;
- существующая часть границы, имеющиеся в ЕГРН сведения о которой достаточны для определения ее местоположения;
- характерные точки границы испрашиваемого земельного участка;
- границы зон, с особыми условиями использования территории, внесенные в ЕГРН;
- граница кадастрового квартала;

59:32:2430001 - кадастровый номер квартала

Заявитель Стафеева М.А.  
(по доверенности ООО "ИРСК Урала" от 07.02.2023 №59 АА 4190270)